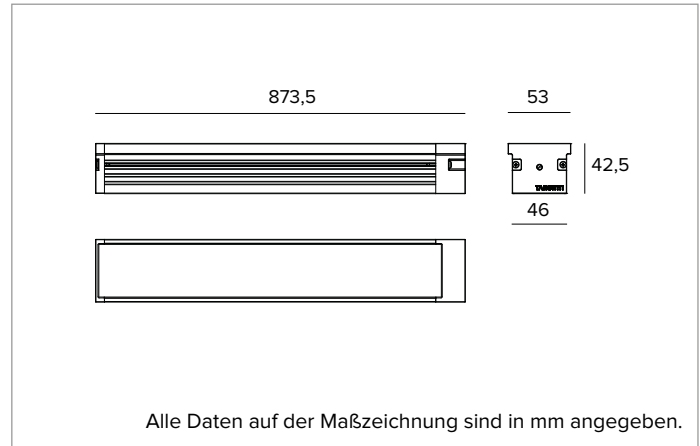


1E4303 | JEDI COMPACT Outdoor RGBW Strahler

Linearer ausrichtbarer LED-Einbaustrahler für RGBW-LEDs



Die fotometrischen Werte der Leuchte sind auf den folgenden Seiten aufgeführt



Alle Daten auf der Maßzeichnung sind in mm angegeben.

LICHTQUELLE

Lineare Mid-Power LED-Platine 4-Chip-RGBW. Farbtemperatur der weißen Lichtquelle: 3000K.

Die Energieeffizienzklasse des Produkts: G

Nennleistung: 36W

Nenn-Lichtstrom: Siehe Fotometrien

Ähnliche Farbtemperatur: Siehe Fotometrien

Lebensdauer (L80/B10): >50000h tq +25°C

BELEUCHUNGSTECHNISCHE MERKMALE

Interne Optikgruppe bestehend aus zylindrischer Primärlinse aus Glas, Reflektor aus hochreflektierendem eloxiertem Aluminium und integriertem holographischem Filter. Version Flood.

Optik: HYBRID

Abstrahlwinkel: FL

Optische Effizienz: 70%

Leuchten-Lichtstrom: Siehe Fotometrien

Lichtausbeute: Siehe Fotometrien

Fotobiologische Sicherheit: Risikogruppe 1 (RG 1 = geringes Risiko)

MECHANISCHE MERKMALE

Gehäuse aus eloxiertem extrudiertem Aluminium 15µ. Flache Abdeckung aus 5mm dickem extra klarem Glas. Gehäuse, dessen Ausrichtung gegenüber der Installationsfläche durch zusätzliche Halterungen variiert werden kann.

Farbe und Oberfläche: Aluminium

Abmessungen: L=873,5mm

Gewicht: 2,5Kg

Version: EXTERNER TREIBER

Schutzart: IP66,IP67

Mechanische Belastbarkeit: IK08

ELEKTRISCHE MERKMALE

Version mit externem Treiber. Gesteuert über das Protokoll DMX - RDM, wodurch die Fernprogrammierung der Leuchten über die DMX-Datenleitung möglich ist (no dip-switch). Vorverkabelt mit 1m langem 8x0,5mm² Kabel (Ø 8,5mm). Die Programmierung der Leuchten erfolgt über das USB-RDM-Programmiergerät, das als Zubehör erhältlich ist.

Leistungsaufnahme der Leuchte: Siehe Fotometrien

Betriebsgerät: 500mA

Schutzklasse: SCHUTZKLASSE 3

einschließlich Treiber: NEIN

Klasse F: JA

Umgebungstemperaturen: -25°C / +35°C

INSTALLATION

Zu ergänzen mit ausrichtbaren Halterungen aus rostfreiem Stahl.

HINWEISE

Auf Anfrage auch mit der Wireless-Steuerung LMS CASAMBI erhältlich. Die Photometrien zeigen die maximalen Lichtemissionswerte der Leuchte. Das Produkt ist mit der technischen Lösung "Waterblock Smart" ausgestattet, bei der die Anschlusskabel mit Harz beschichtet werden, wodurch die Gefahr, dass Feuchtigkeit zum Treiber oder zur Leuchte aufsteigt, gemindert wird. Die Angaben zur Leistung der Leuchte berücksichtigen nicht die Stromaufnahme des zusätzlichen Treibers. Dieser Wert hängt von dem jeweiligen Treiber ab. Inbetriebnahme des Steuerungssystems über eine kostenlose APP; der Einsatz eines spezialisierten Technikers kann auf Anfrage angeboten werden.

GARANTIE

5 Jahre.

HINWEISE

Leuchte für die Entsorgung/Recycling am Ende der Lebensdauer konzipiert. Austauschbare (nur LED) Lichtquelle durch einen Fachmann.

Aus Gründen der technologischen Entwicklung der elektronischen Bauteile unterliegen die aufgeführten Daten eventuellen Aktualisierungen. Daher muss bei der Bestellung eine Bestätigung angefordert werden. Der Lichtstrom und die elektrische Leistung weisen einen Toleranzbereich von +/-10% im Vergleich zum angezeigten Wert auf. Tq bei +25 °C auf (CIE 121).

Technische Änderungen vorbehalten.

Targetti Sankey S.r.l.
Via Pratese, 164
50145 Firenze - Italy
Tel: +39 055 37911
targetti.com
targetti@targetti.com

CCIAA Firenze
Share Capital:
€ 500.000,00
VAT N. (IT):
01537660480
R.E.A.: FI-275656

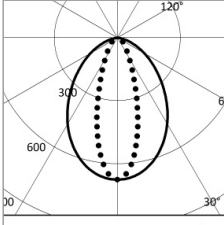
TARGETTI

1E4303 | JEDI COMPACT Outdoor RGBW Strahler

Linearer ausrichtbarer LED-Einbaustrahler für RGBW-LEDs



		H(m)	D1(m)	D2(m)	E _{max} (lx)		
		-	83°	33°			
Fixture Power	36W	1	1.76	0.59	1814		
Source Flux	2691lm	2	3.51	1.17	454		
Fixture Flux	1891lm	3	5.27	1.76	202		
Efficacy	53lm/W	4	7.03	2.34	113		
TS1728	I _{max} =674cd/klm	I _{max}	1814cd	5	8.78	2.93	73



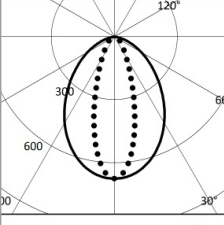
		H(m)	D1(m)	D2(m)	E _{max} (lx)		
		-	83°	33°			
Fixture Power	26W	1	1.76	0.59	1034		
Source Flux	1533lm	2	3.51	1.17	258		
Fixture Flux	1077lm	3	5.27	1.76	115		
Efficacy	41lm/W	4	7.03	2.34	65		
TS1728	I _{max} =674cd/klm	I _{max}	1034cd	5	8.78	2.93	41

RGBW

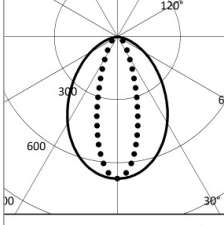
Leistungsaufnahme der Leuchte	36W
Nenn-Lichtstrom	2691lm
Leuchten-Lichtstrom	1891lm
Lichtausbeute	53lm/W

RGB

Leistungsaufnahme der Leuchte	26W
Nenn-Lichtstrom	1533lm
Leuchten-Lichtstrom	1077lm
Lichtausbeute	41lm/W



	3000K	H(m)	D1(m)	D2(m)	E _{max} (lx)		
		-	83°	33°			
Fixture Power	10W	1	1.76	0.59	885		
Source Flux	1312lm	2	3.51	1.17	221		
Fixture Flux	922lm	3	5.27	1.76	98		
Efficacy	97lm/W	4	7.03	2.34	55		
TS1728	I _{max} =674cd/klm	I _{max}	885cd	5	8.78	2.93	35



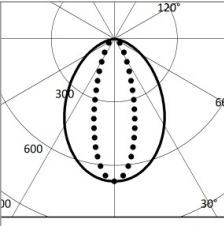
		H(m)	D1(m)	D2(m)	E _{max} (lx)		
		-	83°	33°			
Fixture Power	7W	1	1.76	0.59	318		
Source Flux	472lm	2	3.51	1.17	80		
Fixture Flux	332lm	3	5.27	1.76	35		
Efficacy	48lm/W	4	7.03	2.34	20		
TS1728	I _{max} =674cd/klm	I _{max}	318cd	5	8.78	2.93	13

WHITE

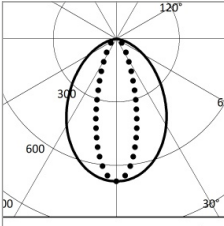
Ähnliche Farbtemperatur	3000K
Leistungsaufnahme der Leuchte	10W
Nenn-Lichtstrom	1312lm
Leuchten-Lichtstrom	922lm
Lichtausbeute	97lm/W

RED

Leistungsaufnahme der Leuchte	7W
Nenn-Lichtstrom	472lm
Leuchten-Lichtstrom	332lm
Lichtausbeute	48lm/W



		H(m)	D1(m)	D2(m)	E _{max} (lx)		
		-	83°	33°			
Fixture Power	10W	1	1.76	0.59	651		
Source Flux	965lm	2	3.51	1.17	163		
Fixture Flux	678lm	3	5.27	1.76	72		
Efficacy	69lm/W	4	7.03	2.34	41		
TS1728	I _{max} =674cd/klm	I _{max}	651cd	5	8.78	2.93	26



		H(m)	D1(m)	D2(m)	E _{max} (lx)		
		-	83°	33°			
Fixture Power	10W	1	1.76	0.59	128		
Source Flux	190lm	2	3.51	1.17	32		
Fixture Flux	133lm	3	5.27	1.76	14		
Efficacy	14lm/W	4	7.03	2.34	8		
TS1728	I _{max} =674cd/klm	I _{max}	128cd	5	8.78	2.93	5

GREEN

Leistungsaufnahme der Leuchte	10W
Nenn-Lichtstrom	965lm
Leuchten-Lichtstrom	678lm
Lichtausbeute	69lm/W

BLUE

Leistungsaufnahme der Leuchte	10W
Nenn-Lichtstrom	190lm
Leuchten-Lichtstrom	133lm
Lichtausbeute	14lm/W

Aus Gründen der technologischen Entwicklung der elektronischen Bauteile unterliegen die aufgeführten Daten eventuellen Aktualisierungen. Daher muss bei der Bestellung eine Bestätigung angefordert werden. Der Lichtstrom und die elektrische Leistung weisen einen Toleranzbereich von +/-10% im Vergleich zum angezeigten Wert auf. Tq bei +25 °C auf (CIE 121).

Targetti Sankey S.r.l.
Via Pratese, 164
50145 Firenze - Italy
Tel: +39 055 37911
targetti.com
targetti@targetti.com

CCIAA Firenze
Share Capital:
€ 500.000,00
VAT N. (IT):
01537660480
R.E.A.: FI-275656

TARGETTI

Technische Änderungen vorbehalten.

1E4303 | JEDI COMPACT Outdoor RGBW Strahler

Linearer ausrichtbarer LED-Einbaustrahler für RGBW-LEDs

Zubehörartikelnummern

Stromversorgung

Art.-Nr.

1E4271

DMX RDM 4-Kanal-RGBW-Treiber - 500mA.
50W, LxHxP=250x82x140mm, 120-277Vac.
IP68-grau pulverbeschichtetes Aluminiumgehäuse.

Befestigungsbügel

Art.-Nr.

1E3304

Set mit kurzen Edelstahl-Halterungen für die Anbaumontage (2 Stück).
Rotation +/-90°.

Art.-Nr.

1E3306

Set mit langen Edelstahl-Halterungen für die Anbaumontage (2 Stück).
Rotation +/-90°.

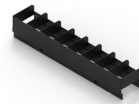
Zubehör

Gitter



L mm	H mm	P mm	Farbe	Art.-Nr.
840	48	57	●	1E3902

Symmetrisches Gitter aus pulverbeschichtetem Edelstahl.
Montage außerhalb der Leuchte.
Zu verwenden mit den Optiken SPOT, FLOOD, GRAZING.



L mm	H mm	P mm	Farbe	Art.-Nr.
840	48	57	●	1E3906

Asymmetrisches Gitter aus pulverbeschichtetem Edelstahl.
Montage außerhalb der Leuchte.

Blende



L mm	H mm	P mm	Farbe	Art.-Nr.
850	48	59	●	1E3910

Gegenlichtblende aus pulverbeschichtetem Edelstahl.
Montage außerhalb der Leuchte.



L mm	H mm	Farbe	Art.-Nr.
856	54	●	1E3914

Verstellbare Gegenlichtblende aus pulverbeschichtetem Edelstahl.
Montage außerhalb der Leuchte.

Verbinder



Art.-Nr.

1E4362

Lineare Anschlussbox IP66/IP68.
8-polig.

Werkzeug



Art.-Nr.

1E3305

Arretierungsschlüssel für das Anschluss-Set.

Aus Gründen der technologischen Entwicklung der elektronischen Bauteile unterliegen die aufgeführten Daten eventuellen Aktualisierungen. Daher muss bei der Bestellung eine Bestätigung angefordert werden.
Der Lichtstrom und die elektrische Leistung weisen einen Toleranzbereich von +/-10% im Vergleich zum angezeigten Wert auf. Tq bei +25 °C auf (CIE 121).

Technische Änderungen vorbehalten.

Targetti Sankey S.r.l.
Via Pratese, 164
50145 Firenze - Italy
Tel: +39 055 37911
targetti.com
targetti@targetti.com

CCIAA Firenze
Share Capital:
€ 500.000,00
VAT N. (IT):
01537660480
R.E.A: FI-275656

TARGETTI

1E4303 | JEDI COMPACT Outdoor RGBW Strahler

Linearer ausrichtbarer LED-Einbaustrahler für RGBW-LEDs

Steuersystem



Art.-Nr.

1E2767

USB-RDM-Programmiergerät.
 DMX-RDM-Programmiergerät (Remote Device Management).
 Verwendung zusammen mit der Software "RDM Targetti", die auf der Webseite von Targetti im Download-Bereich heruntergeladen werden kann.
 Verwendbar mit allen RGBW-Produkten
 Das USB-RDM-Programmiergerät kann die DMX-RDM-Geräte zuweisen, wenn die Strecke keine BUFFER oder DMX-Splitter enthält.
 Für weitere Einzelheiten wird auf die Anleitung verwiesen.



Art.-Nr.

A077

my-SCENARIO Show Store.
 Programmierbare DMX-Schnittstelle mit modernsten Innovationen in der Lichtsteuerung für Architektur- und Unterhaltungsanwendungen.
 Sie verfügt über USB-Typ-C- und Ethernet-Anschlüsse für die Programmierung und Fernsteuerung.
 Die Anlage kann vollständig mit der Software ESA Pro 2 (verfügbar für Windows- und Mac-Benutzer) oder über mobile Anwendungen wie Arcolis (verfügbar für iOS- und Android-Geräte) programmiert werden.
 Außerdem lässt sie sich vollständig personalisieren: Pixelmapping, Trigger-Management, Patch-Konfiguration und vieles mehr.
 Das System bietet umfangreiche Möglichkeiten für die Kontrolle verschiedener Beleuchtungsanlagen: Multizonensteuerung (zur Verwaltung von bis zu 5 unabhängigen Zonen), erweiterte Triggers (Zeit/Datum, Sunrise/Sunset, Eingangstüren und TCP/UDP-Befehle), 16-Bit-Kanalmanagement, vollständige Wiederherstellung nach Stromausfall, bis zu 99 speicherbare Szenen und 1024 DMX-Kanäle.
 Das intuitive Tastenfeld mit Hintergrundbeleuchtung verfügt über 10 voreingestellte Tasten für eine einfache Bedienung.



Art.-Nr.

1T6499

myScenario Wall.
 DMX-Steuerung mit sensitivem Touchscreen aus Glas für die architektonische Beleuchtung.
 Kann 2 DMX-Universen steuern (2x 512 Kanäle).
 Stand-Alone-Betrieb oder Verbindung über USB-Anschluss an einen Computer.
 Einschließlich der Software für die Erstellung von Szenarien (Download auf der Webseite von Targetti).
 Es ist möglich, 10 Beleuchtungszonen und 50 Szenarien pro Zone zu steuern.
 Mit den Tasten auf der Vorderseite können die programmierten Szenarien bearbeitet und abgerufen werden.
 Inklusive USB-Kabel.
 Verwendbar mit allen RGBW-Produkten

Aus Gründen der technologischen Entwicklung der elektronischen Bauteile unterliegen die aufgeführten Daten eventuellen Aktualisierungen. Daher muss bei der Bestellung eine Bestätigung angefordert werden.
 Der Lichtstrom und die elektrische Leistung weisen einen Toleranzbereich von +/-10% im Vergleich zum angegebenen Wert auf. Tq bei +25 °C auf (CIE 121).

Technische Änderungen vorbehalten.

Targetti Sankey S.r.l.
 Via Pratese, 164
 50145 Firenze - Italy
 Tel: +39 055 37911
 targetti.com
 targetti@targetti.com

CCIAA Firenze
 Share Capital:
 € 500.000,00
 VAT N. (IT):
 01537660480
 R.E.A.: FI-275656

TARGETTI